

Markus Glas GmbH

Bootwerft und Fachgeschäft für
Bootszubehör und Wassersportbedarf
Seeweg 1-3 , 82343 Pöcking-Possenhofen
Telephon: 08157-93950
Telefax: 08157-939555

45qm nationaler Kreuzer (P)



Historie

Die Bootswerft Glas besteht seit drei Generationen und ist seitdem stetig gewachsen. Markus Glas senior gründete seine Werft 1924 in Possenhofen und begann mit dem Bau von Fischerkähnen und Jollenkreuzern. Heute sind die ausgebildeten Bootsbauer vor allem mit dem Bau von erfolgreichen Regattadrachen, L₉₅-Booten und 45er Nationalen Kreuzern in formverleimter Bauweise beschäftigt.

Seit 1995 bauen wir eine neue Konstruktion der 30er Binnenkreuzer, auch L₉₅-Boot genannt, ein offenes Kielboot mit enormem Potential bei Traditionsklassenregatten. Aber auch größere Kielboote in edlem Mahagonifinish mit einem zusätzlichen geschützten Wohnraum und einem üppig bemessenen Cockpit finden bei uns Ihre Liebhaber. Also beschlossen wir ein größeres Schiff im gleichen Stil zu projektieren.

Das Kriterium der Klassenkonformität ist aber auch bei diesem Schiff wieder wichtig, schließlich gehören die Regatten der Traditionsklasse nun zum alljährlichen Pflichtprogramm.

Also haben wir in Jahr 1998 wieder Dipl. Ing. Klaus Röder beauftragt, einen Entwurf für einen 45 qm nationalen Kreuzer zu zeichnen. Das Glas'sche **P** im Segel ist ab Frühjahr 2007 sechs Mal auf dem See zu sehen.

Die Feuertaufe im Regattageschehen ist auch bestanden. 2004 wurde der „Deutschland Pokal“ und 2005 die Gesamtwertung der „Münchner Woche“ gewonnen. 2006 belegten unsere Schiffe den ersten Platz beim „Deutschland Cup“ im ASC, den ersten und zweiten Platz beim „Goldpokal“ im BYC und den ersten und zweiten Platz beim „Vidi Grand Prix“ im MYC.

Insbesondere war bei der Konzeption des neuen Schiffes wichtig, dass es neben guten Segeleigenschaften auch für die Familie geeignet ist. Das Cockpit ist deshalb besonders groß bemessen, die Stehhöhe unter dem Großbaum im Cockpit beträgt 2,1 m also keine Gefahr für die Köpfe.



Die beiden Schotten machen das Schiff sinksicher und trennen den vorderen Stauraum von der Kajüte ab. Da wir beim ersten Schiff auf einen Antrieb bei Flaute und für Hafenmanöver nicht verzichten wollten, haben wir einen Scheibenläufer Elektromotor eingebaut. Der Motor sitzt im Schiff, der Antrieb erfolgt über ein Saildrive-Getriebe, das strömungsgünstig teilweise in der Kielflosse integriert ist. Der Prop ist natürlich ein Klapppropeller. Seit 2005 werden die Boote mit einem selbstlenzenden Cockpit (E-Pumpe) ausgestattet.



Regatten

Regatten 45er nat. Kreuzer im Jahr 2008

Regatta	Club	Datum
Sommer Regatta	YCP	28. - 29. Juni 2008
YCP Langstreckenregatta	YCP	5. Juli 2008
Goldpokal	BYC	11.- 12. Juli 2008
Vidi Pokal	MYC	13. Juli 2008
Deutschland Cup	AYC	14. - 17. August 2008
Herbstregatta	YCP	13.-14. September 2008

Hauptabmessungen:

Länge	10,50 m
Breite	2,43 m
Tiefgang	1,20 m
Displacement	2600 kg
Ballast (Blei)	1100 kg
Segelfläche am Wind	45 qm



Bootskörper

- Rumpf Sipo Mahagoni **formverleimt**
- 3 Abschottungen, Bodenwrangen und Kiel aus Sapele Mahagoni
- Innen und außen natur lackiert
- Teakscheuerleiste
- Relingleiste und Schandeck Mahagoni natur lackiert
- Wasserpass farbig abgesetzt, Hohlkehle in Goldfarbe
- Unterwasser mit Epoxydharz abgesperrt, Teerepoxi und Teflonkupfer
- Teakdeck auf 10mm Sperrholz und Decksbalken verlegt
- Im Cockpit Teakfußboden, 2 Sitzduchten, Heißvorrichtung, 2 Decksluken
- Ruderblatt aus Holzkern mit Nirostabelle.
- Bleikiel 1100 kg mit Nirostabolzen
- Kajütaufbau / Süllbord natur und Kajütendeckel Sandwich weiß lackiert.
- 2 Kojen mit Polstern, Kleiderschrank, Staufächern, Kühlbox, Ablagen, Fußboden Mahagoni lackiert
- Cockpit mit 4 Backskisten und herausnehmbaren Sitzrosten
- Fußboden und Sitzflächen im Cockpit in Teak



Rigg

- Spieren aus eloxiertem & gehärtetem Aluminium, Alle Fallen inkl. (Dyneema)
- Stehendes Gut aus Nirosta-Rod Rigging

Extra bei Cruising Edition

- **Gepfeilte Salinge** (keine Backstagen mehr erforderlich!)
- **Rollgroßbaum** Mainstar
- Elvström Mainstar Großsegel (Großsegel lässt sich einfach und bequem verstauen)



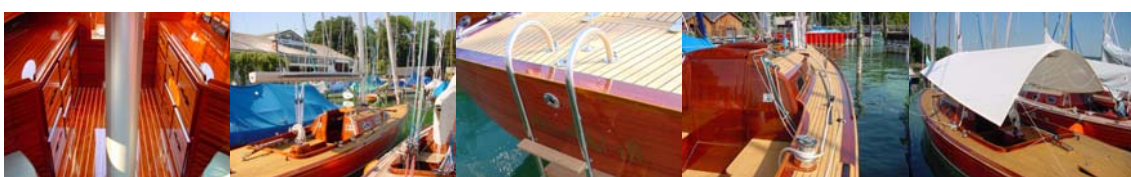
Regattaerprobte Beschläge

- Rollfockeinrichtung mit Profilstag
- Backstagverstellung
- 7 Winschen
- Harken Blöcke & Klemmen
- 4 Genuaschienen
- Pinnenfeststeller
- Groß- und Genuaschoten
- Spischoten verjüngt mit Spectrakern
- Cunningham, Unterliekstrecker, Großbaumniederholer, Spibeiholer, Barberholer, 2 Reffs
- Achterstagverstellung
- Bug- und Heckbeschläge aus Nirosta handpoliert
- 4 Belegklampen, im Deck flush versenkbar



Elektrische Ausrüstung

- Batterie 120 Ah
- Innenbeleuchtung
- Toplicht, Schalttafel, Kühlbox



Zubehör

- 1 Anker mit 12 kg und 40 m Leine mit Bleieinlage
- 2 Festmacherleinen a 10 m
- 2 Fender
- 1 Flaggstock
- 1 Bootshaken
- 1 Heissgeschirr



Race Edition

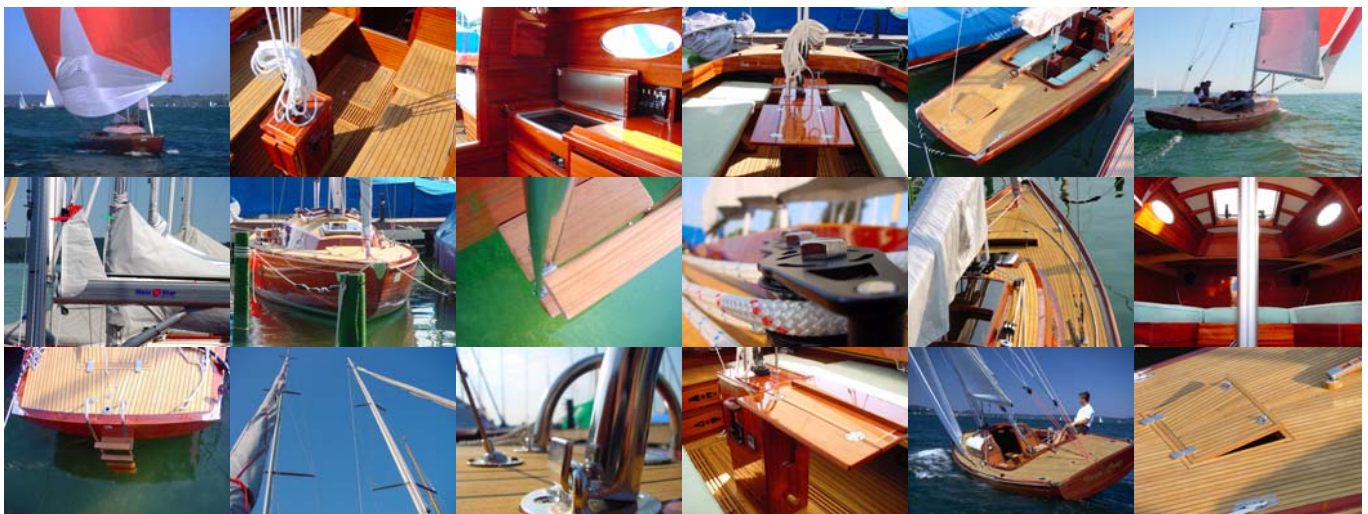
Preis inkl. MwSt.:
(Technische Änderungen vorbehalten)

€ 212.820.-

Cruising Edition

Preis inkl. MwSt.:
(Technische Änderungen vorbehalten)

€ 219.500.-



Extras: (inkl. MwSt.)

Grossegel Dacron durchgelattet, 2 Reffs mit Rutschern		3.396,00 €
Genua I Pentex Radial Cut mit Fenster		3.387,00 €
Genua II Sandwich Mylar Radial Cut		2.384,00 €
Genua III Dacron Cross-Cut mit Latten im Achterliek		1.635,00 €
Top Spinnaker 101 qm Light 2-farbig Radial Cross-Cut 0,5 oy Nylon		3.186,00 €
Top Spinnaker 101 qm Allround 2-farbig Radial Cross-Cut 0,75 oy Nylon		3.068,00 €
7/8 Spinnaker 75 qm Allround 2-farbig Radial Cross-Cut 0,75 oy Nylon		2.332,00 €
Ganzpersenning mit Segelkamin		1.980,00 €
Rollfockpersenning		350,00 €
Baumpersenning		300,00 €
Simrad Instrumente (Echolot/Speedometer/Kompaß)		1.850,00 €
Kräutler E-Motor 4,8 kW mit Saildrive und Bronze Segelprop plus 4 Gelbatterien 120Ah (165kg)		9.800,00 €
2 Lithium-Mangan-Batterien 24V (36kg)	Aufpreis	5.100,00 €
Badeleiter		580,00 €
Ronstan Batten Car System		1.750,00 €
Kufer trailer (Stahl oder Alu)		auf Anfrage